

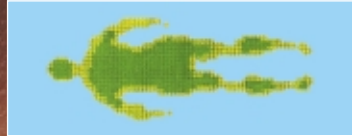
Patentierte
Weltneuheit


Klimasoft®



ZUM GESUNDEN SCHLAF ...

AquaDynamic®
 **Mein Wasserbett.**

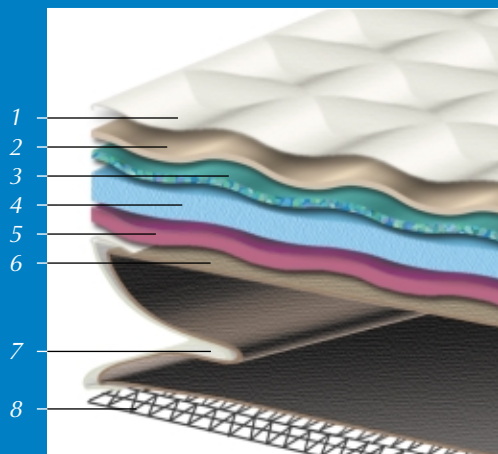


- Druckstellen bei vielen konventionellen Matratzen
- Entspannung der Muskulatur durch gleichmässige Abstützung des Körpers auf Wasserbetten

ZUM GESUNDEN SCHLAF GEHÖREN ZWEI DINGE:

Querschnitt Klimasoft-Matratzenbezug

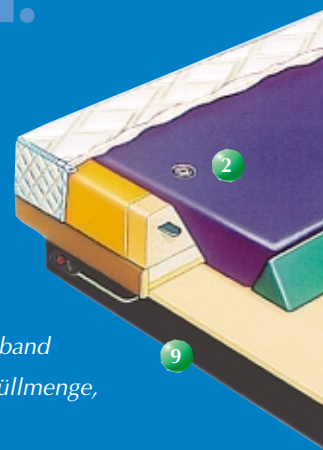
1. atmungsaktiver INTERA® Doppel-Jersey schnell trocknender Feuchtigkeitstransport
2. reine Tussah-Seide 250 g/m²
3. PCM-Paraffinkapsel-Schaum schoeller®-ComforTemp®
4. flauschige Endlos-Hohlfasern [Dacron]
5. anpassungsfähige Soft-Schaum-Einlage
6. braunes Lutrasil-Abschlussvlies
7. flexibles Faltgelenk
8. schwarzes Gleitnetz



AquaDynamic®
Mein Wasserbett.

Die wichtigsten Elemente eines perfekt aufeinander abgestimmten Systems:

1. Klimasoft-Matratzenbezug (patent pending)
2. zwei getrennte Wassermatratzen (Einfüll-Ventil)
3. Bewegungs-Stabilisierung mit Kammern und Dämpfungs-Vliesen
4. 2-teiliger Schaumrahmen mit patentiertem Verstärkungsband
5. weicher Thermo-Trennkeil, komplette Trennung von Füllmenge, Wasserbewegung und Bett-Temperatur
6. Sicherheitswanne mit reflektierender Goldfolie
7. zwei getrennte Wärmesysteme mit Anti-Magnetfeld-Leiterbahnen elektronisch genaue und automatische Temperatur-Kontrolle
8. Grundplatte (mehrteilig)
9. Unterbau-Sockel, in der Höhe nach Mass gefertigt, schwarz oder braun
10. vier grosse Vollauszug-Schubladen für praktischen Stauraum (gegen Aufpreis)



Aqua Dynamic-Klimasoft ist in 17 Grössen erhältlich und kann frei stehend verwendet oder in bestehende Betten eingebaut werden.

- Mehr Details: wasserbett.ch/klimasoft.htm

DER SCHLAF

Erholung von heute und Kraftquelle für morgen

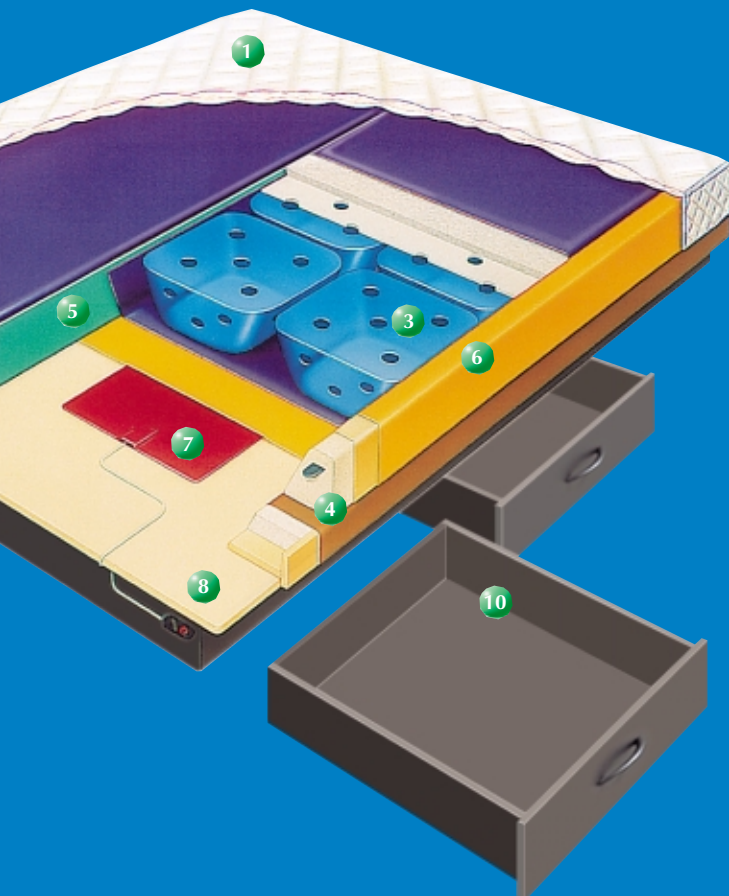
Das Wasserbett mit seinen einzigartigen Vorteilen:

Das hydraulische Prinzip mit dem Lebelement Wasser stützt die Wirbelsäule optimal und verteilt den Körperdruck über die gesamte Liegefläche. Das Wasserbett nutzt die natürliche Eigenschaft von Wasser, Druckeinwirkungen auf alle Seiten vollständig gleichmässig zu verteilen.

Überzeugende Erfolge bei Rückenschmerzen:

Nach wie vor erlebt das Wasserbett seinen Siegeszug aufgrund der immer wieder bezeugten Linderung oder gar Befreiung von Rückenschmerzen. Es sind vor allem die WasserbettschläferInnen selbst, die aus eigenen Erfahrungen in ihrem Umfeld die so zentralen, positiven Auswirkungen, wie bessere Bandscheiben-Regeneration und spürbare Muskulatur-Entspannung, weitererzählen.

1. DAS WASSERBETT



Längere Tiefschlafphasen dank ruhigerem Schlaf

Wissenschaftliche Studien haben nachgewiesen, dass man sich in Wasserbetten durch die gleichmässige Druckverteilung über den ganzen Körper bis zu $\frac{2}{3}$ weniger dreht und wendet. Druckpunkte an Schultern, Hüfte und Fersen werden vermieden. Erholung und Regeneration werden bei gleicher Schlafdauer dadurch intensiver.

Gesunde, individuelle Temperierung als Inbegriff der Nestwärme

Wer weiss, dass seine Matratze nicht kalt, sondern wunderbar temperiert ist, kann es kaum erwarten, sich einzukuscheln. Physiotherapeuten und Chiropraktiker weisen auf die positive Wirkung von Wärme in der Langzeit-Therapie hin.

Abbau von Schlafstörungen und Stress

Die Summe der Qualitäten des Wasserbettes fördert einen gesunden Schlaf-Rhythmus und baut sukzessive Nervosität und Stress ab. Im Klimasoftware-Wasserbett fühlen Sie sich ausgeruhter und gestärkter für die Aufgaben eines neuen Tages.

Der Bezug ist das wichtigste Bindeglied, um die Vorzüge des Wassers, Anpassung und Wärme, voll zum Tragen zu bringen. Er hält das Bett-Klima trocken und im individuell eingestellten Temperatur-Bereich. Er ist weich, anschmiegsam und lädt zum Kuscheln ein. Aqua Dynamic verwendet nur beste Materialien und Verarbeitung in bewährter Schweizer Qualität.

2. DER KLIMASOFT-MATRATZENBEZUG



Klimasoft®

DER MATRATZENBEZUG

Eine Schicht PCM-Schaum (Phase Change Material) ist als Neuheit im Bezug eingestept. Das High-Tech-Material wurde ursprünglich für die NASA entwickelt und wird zur Temperatur-Regulierung in Raumanzügen verwendet. Im Klimasoft wirkt das PCM als natürliche «Klima-Anlage». Übermässiges Ansteigen und Abfallen der Körper-Temperatur und somit ein Schwitzen oder Frieren wird verhindert. Da die oberen Schichten des Matratzenbezuges (schnell trocknendes Intera-Gewirke und reine Seide) die Feuchtigkeit ins Innere weiterleiten und absorbieren, bleibt das Bett-Klima hygienisch trocken. Trockene Ideal-Temperatur bewirkt Wohlbefinden und ungestörten Schlaf.



Wasserbett-Wärmesystem und Klimasoft-Bezug ergänzen sich optimal. Das Wärmesystem legt die Basis für einen guten Schlaf, die konstante Wohlfühl-Temperatur, die je nach Saison bei ca. 27–30 °C liegt und sich nachts nicht verändert. Der Klimasoft-Bezug gleicht die im Schlaf auftretenden zu hohen und zu tiefen Körper-Temperaturen (obere und untere Temperatur-Spitzen) automatisch aus.



Ein flexibles falt-Gelenk verbindet die kissenartige Auflage des Bezuges mit dem Rand. Dadurch kommt die Wasserbett-Anpassung uneingeschränkt zur Geltung. Die Bezugs-oberfläche kann nachgeben, sich den Körperkonturen anpassen, ohne zu überdehnen und unnötig strapaziert zu werden. Diese hervorragenden, kombinierten Eigenschaften schaffen eine neue Dimension im Bettenbereich.

• Mehr Details: aqua.ch/pcm.htm

Zu hohe Körperwärme schmilzt Paraffin-Wachskapseln im Bezug. Überschüssige Wärme-Energie wird abgebaut und Schwitzen durch diesen natürlichen «Kühl-Effekt» verhindert.

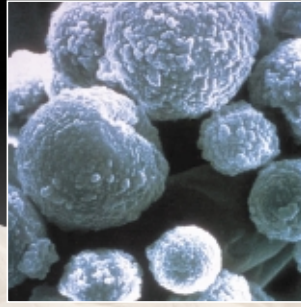


Bild: Paraffin-Wachsmoleküle aus Raster-Mikroskop

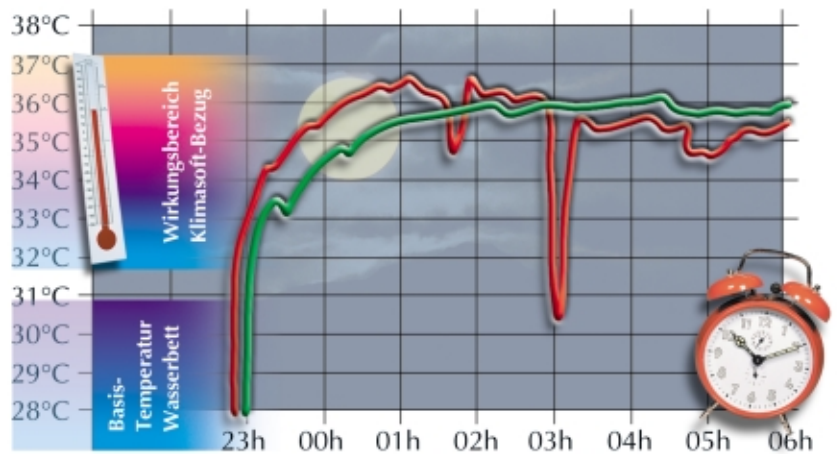


PCM – SO FUNKTIONIERTS

Die Klima-Funktion nützt sich nicht ab, ist verschleissfrei und kann sich dadurch Nacht für Nacht endlos wiederholen.

Der Antrieb und Auslöser des Vorgangs ist jeweils die ansteigende (zu hohe) Körper-Temperatur. Die Wirkung hält mehrere Stunden an und beginnt bei leichten Körperverlagerungen jeweils von neuem.

Das permanent in einer Schaumschicht eingelagerte PCM wird automatisch wieder fest und gibt die gespeicherte Wärme dabei langsam an das Bett-Klima ab. Die verwendeten Paraffinkapseln sind natürlichen Ursprungs und haben sich auch in Kleidungsstücken bewährt.



Gemessene, typische Temperatur-Kurven zwischen Bett und Duvet



Mit PCM: Ideal-Klima, ruhiger, erholsamer Schlaf

Ohne PCM: Oft zu warm, unruhig, teilweise abgedeckt

Es handelt sich um ein bekanntes, rein physikalisches Prinzip. Schmelzen und Verfestigen von Materialien [so genannter Wechsel des Aggregatzustandes] benötigt riesige Energiemengen, ohne dass sich die Temperatur massgeblich verändert. Will man zum Beispiel Eis bei 0 °C zu Wasser von 0 °C schmelzen, benötigt man die gleiche Energiemenge, wie wenn das Wasser von 0 °C auf 80 °C erhitzt werden soll. Im Klimasoft werden Mikrokapseln auf Paraffinbasis verwendet. Die Energieaufnahme dieser wachsähnlichen Paraffine, die bei 32 – 37 °C gestaffelt zu schmelzen beginnen, ist dreimal so hoch wie die von Wasser.

«Durch das Verdrängungsprinzip entstehen im Wasserbett kaum Druckpunkte, es passt sich den Körperkonturen ideal an. Das Temperieren mit Wärmesystem kann bei rheumatischen Beschwerden ein Vorteil sein.»
 Auszug Dr. med. Claude Merlin, Baden, Merkblatt «Rheuma vorbeugen, richtig Liegen – richtig Schlafen» der Schweizerischen Rheumaliga



Aqua Dynamic ist Partner der Schweizerischen Rheumaliga

Das Wasserbett – Definition gemäss offiziellem Lexikon der textilen Raumausstattung:

Die in den USA entwickelte Matratze wurde auch in Europa detaillierten wissenschaftlichen Untersuchungen unterzogen und als das Gesundheitsbett an sich bezeichnet. Wasser als nicht komprimierbare Flüssigkeit stellt die individuell richtige Stützfunktion sicher und ermöglicht die druckfreie Lage-

rung von Schulter- und Hüftknochen. Kreuzschmerzen werden abgebaut. Als positive Eigenschaften werden genannt: anatomisch richtige und individuell angepasste Lagerung der Wirbelsäule, gleichmässige Abstützung des Körpergewichtes, Förderung der Blutzirkulation, Verhinderung von Druckstellen bei lang liegenden Patienten als Decubitus-Prophylaxe, Entlastung des Kreislaufes etc.



KLIMASOFT – Frei stehend oder in bestehende Betten einbaubar



MODO – Bestseller mit einzeln verstellbaren Kopflehnen



CHROMA – Nachttische & Bettzeugkasten, verstellbare Kopflehnen



ORBIT – Modernes Design, preisgünstige Variante



PRIVE – Zeitlose Form ermöglicht komfortables Sitzen



ARTE – Klassischer italienischer Stil

INFOS...



AquaDynamic®
Mein Wasserbett.
 Schweizer Qualität seit 1982

Mehr Info- & Prospekt-Material bei:
 Aqua Dynamic, 8640 Rapperswil.
<http://wasserbett.ch> / info@aqua.ch

EMPA-Prüfung von PCM –

Die EMPA, Eidgenössische Materialprüfungs- und Forschungsanstalt in St. Gallen, bestätigt durch eigene, wissenschaftliche Untersuchungen die positive Eigenschaft von PCM. Gemäss EMPA wird der Wärme- und Feuchtigkeitshaushalt im Bett deutlich verbessert.

Details: wasserbett.ch/pcm.htm

Beratung & Probeliegen bei Ihrem autorisierten Fachhändler:



PCM: Patentiertes High-Tech Funktions-Material mit schoeller®-ComforTemp® / INTERA®: Manufactured under European Patent Application 97940939.9 owned by INTERA Technologies Inc., USA.

Copyright AQUA DYNAMIC